



©2017 SRAM LLC

Intro/
Service

Avid

BERN

BONT

CLIF BAR

CycleOps

Hövding

Hüdz

Knight

KoKi

Lezyne

ODI

PowerTap

Prologo

RockShox

Saris

Speedplay

SRAM

Stan's
NoTubes

Truvativ

Voxom
Parts

Zipp

AGB

Inhaltsverzeichnis

S. 493	Inhalt Truvativ 2018
S. 494 - 499	Kurbelsätze
S. 499 - 504	Innenlager/Adapter
S. 504	Innenlager-Werkzeuge
S. 505	Pedale
S. 505 - 510	Lenker
S. 510 - 513	Vorbauten
S. 513 - 514	Sattelstützen

Kurbelgarnituren

Kurbelsatz Descendant Carbon

- Einsatzbereich: XC, All Mountain, Enduro
- Technologien: X-Sync
- Gänge: 11-fach (1x11)
- Auch 10-fach kompatibel
- Kettenblatt: Direct Mount, 32T
- Material Kurbelarm: Carbon
- Material Kettenblatt: Aluminium
- Kurbelarmlänge: 170, 175 mm
- Innenlager: GXP, BB30
- Farbe: schwarz
- Kettenlinie: 49 mm Standard, 52 mm Boost kompatibel
- Wird ohne Innenlager geliefert



Art.-Nr.	Kurbelarm	Innenlager	Zähne	Kettenlinie	UVP
507100000	170 mm	GXP	32T	Standard - 49 mm	343,00 €
507100001	175 mm	GXP	32T	Standard - 49 mm	343,00 €
507100002	170 mm	GXP	32T	Boost - 52 mm	343,00 €
507100003	175 mm	GXP	32T	Boost - 52 mm	343,00 €

Art.-Nr.	Kurbelarm	Innenlager	Zähne	Kettenlinie	UVP
507100004	170 mm	BB30	32T	Standard - 49 mm	374,00 €
507100005	175 mm	BB30	32T	Standard - 49 mm	374,00 €
507100006	170 mm	BB30	32T	Boost - 52 mm	374,00 €
507100007	175 mm	BB30	32T	Boost - 52 mm	374,00 €

Kurbelsatz Descendant Eagle Carbon

- Einsatzbereich: XC, Trail, All Mountain
- Technologien: X-Sync
- Gänge: 12-fach (1x12)
- Material Kurbelarm: Carbon
- Material Kettenblatt: Aluminium
- Material Kettenblattschrauben: Aluminium
- Lochkreis: Direct Mount
- Kettenlinie: 49 mm Standard, 52 mm Boost kompatibel
- Innenlager: GXP, BB30
- Farbe: schwarz
- Wird ohne Innenlager geliefert



Art.-Nr.	Kurbelarm	Innenlager	Zähne	Kettenlinie	UVP
507100033	170 mm	GXP	32T	Standard - 49 mm	343,00 €
507100032	175 mm	GXP	32T	Standard - 49 mm	343,00 €
507100035	170 mm	GXP	32T	Boost - 52 mm	343,00 €
507100034	175 mm	GXP	32T	Boost - 52 mm	343,00 €

Art.-Nr.	Kurbelarm	Innenlager	Zähne	Kettenlinie	UVP
507100037	170 mm	BB30	32T	Standard - 49 mm	374,00 €
507100036	175 mm	BB30	32T	Standard - 49 mm	374,00 €
507100039	170 mm	BB30	32T	Boost - 52 mm	374,00 €
507100038	175 mm	BB30	32T	Boost - 52 mm	374,00 €

Kurbelsätze

Kurbelsatz Descendant Eagle Carbon CF

- Einsatzbereich: XC, Trail, All Mountain
- Technologien: X-Sync 2
- Gänge: 11-/12-fach (1x11, 1x12)
- Material Kurbelarm: Carbon
- Kurbelarmlänge: 170 mm, 175 mm
- Material Kettenblatt: kaltgeschmiedetes Aluminium
- Material Kettenblattschrauben: Aluminium
- Inkl. 32T Direct Mount Kettenblatt
- Innenlageroptionen: GXP, BB30
- Kettenlinie: 49 mm (Standard), 52 mm (Boost)
- Farbe: schwarz
- Wird ohne Innenlager geliefert



Art.-Nr.	Kurbelarm	Innenlager	Zähne	Kettenlinie	UVP	Art.-Nr.	Kurbelarm	Innenlager	Zähne	Kettenlinie	UVP
508100013	170 mm	GXP	32T	Standard - 49 mm	230,00 €	508100017	170 mm	BB30	32T	Standard - 49 mm	250,00 €
508100012	175 mm	GXP	32T	Standard - 49 mm	230,00 €	508100016	175 mm	BB30	32T	Standard - 49 mm	250,00 €
508100015	170 mm	GXP	32T	Boost - 52 mm	230,00 €	508100019	170 mm	BB30	32T	Boost - 52 mm	250,00 €
508100014	175 mm	GXP	32T	Boost - 52 mm	230,00 €	508100018	175 mm	BB30	32T	Boost - 52 mm	250,00 €

Kurbelsatz Descendant Eagle Fatbike

- Einsatzbereich: MTB, Fatbike
- Technologien: X-Sync 2
- Gänge: 12-fach (1x12)
- Material Kurbelarm: Carbon
- Material Kettenblatt: Aluminium
- Material Kettenblattschrauben: Aluminium
- Lochkreis: Direct Mount
- Kettenlinie: 66,5 mm für Reifen bis 4", 76,5 mm für Reifen bis 5"
- Innenlager: GXP, BB30
- Farbe: schwarz
- Wird ohne Innenlager geliefert



unverb. empf. VK **366,00 €**

Art.-Nr.	Kurbelarm	Innenlager	Zähne	Kettenlinie	Art.-Nr.	Kurbelarm	Innenlager	Zähne	Kettenlinie
507100041	170 mm	GXP	30T	66,5 mm	507100043	170 mm	GXP	30T	76,5 mm
507100040	175 mm	GXP	30T	66,5 mm	507100042	175 mm	GXP	30T	76,5 mm

Intro/
Service

Avid

BERN

BONT

CLIF BAR

CycleOps

Hövding

Hüdz

Knight

KoKi

Lezyne

ODI

PowerTap

Prologo

RockShox

Saris

Speedplay

SRAM

Stan's
NoTubes

Truvativ

Voxom
Parts

Zipp

AGB

Kurbelsätze

Kurbelsatz Descendant Eagle 6K

- Einsatzbereich: Enduro, Trail
- Technologien: X-Sync 2
- Gänge: 12-fach (1x12)
- Material Kurbelarm: 6000er Aluminium
- Kurbelarmlänge: 165 mm, 170 mm, 175 mm
- Material Kettenblatt: Aluminium
- Material Kettenblattschrauben: Aluminium
- Inkl. 32T Direct Mount Kettenblatt
- Innenlageroptionen: GXP, BB30
- Kettenlinie: 49 mm (Standard), 52 mm (Boost)
- Farbe: schwarz
- Wird ohne Innenlager geliefert



Art.-Nr.	Kurbelarm	Innenlager	Zähne	Kettenlinie	UVP	Art.-Nr.	Kurbelarm	Innenlager	Zähne	Kettenlinie	UVP
508100004	170 mm	GXP	32T	Standard - 49 mm	100,00 €	508100011	165 mm	BB30	32T	Boost - 52 mm	120,00 €
508100003	175 mm	GXP	32T	Standard - 49 mm	100,00 €	508100008	170 mm	BB30	32T	Standard - 49 mm	120,00 €
508100006	170 mm	GXP	32T	Boost - 52 mm	100,00 €	508100007	175 mm	BB30	32T	Standard - 49 mm	120,00 €
508100005	175 mm	GXP	32T	Boost - 52 mm	100,00 €	508100010	170 mm	BB30	32T	Boost - 52 mm	120,00 €
						508100009	175 mm	BB30	32T	Boost - 52 mm	120,00 €

Kurbelsatz Stylo Eagle Carbon

- Einsatzbereich: Enduro, Trail
- Technologien: X-Sync 2
- Gänge: 12-fach (1x12)
- Material Kurbelarm: Carbon
- Kurbelarmlänge: 170 mm, 175 mm
- Material Kettenblatt: Aluminium
- Material Kettenblattschrauben: Aluminium
- Inkl. 32T Direct Mount Kettenblatt
- Innenlageroptionen: GXP, BB30
- Kettenlinie: 49 mm (Standard), 52 mm (Boost)
- Farbe: schwarz
- Wird ohne Innenlager geliefert



Art.-Nr.	Kurbelarm	Innenlager	Zähne	Kettenlinie	UVP	Art.-Nr.	Kurbelarm	Innenlager	Zähne	Kettenlinie	UVP
508100031	170 mm	GXP	32T	Standard - 49 mm	230,00 €	508100035	170 mm	BB30	32T	Standard - 49 mm	250,00 €
508100030	175 mm	GXP	32T	Standard - 49 mm	230,00 €	508100034	175 mm	BB30	32T	Standard - 49 mm	250,00 €
508100033	170 mm	GXP	32T	Boost - 52 mm	230,00 €	508100037	170 mm	BB30	32T	Boost - 52 mm	250,00 €
508100032	175 mm	GXP	32T	Boost - 52 mm	230,00 €	508100036	175 mm	BB30	32T	Boost - 52 mm	250,00 €

Kurbelsätze

Kurbelsatz Stylo Eagle 6K

- Einsatzbereich: Enduro, Trail
- Technologien: X-Sync 2
- Gänge: 11-/12-fach (1x11, 1x12)
- Material Kurbelarm: 6000er Aluminium
- Kurbelarmlänge: 170 mm, 175 mm
- Material Kettenblatt: Aluminium
- Material Kettenblattschrauben: Aluminium
- Inkl. 32T Direct Mount Kettenblatt
- Innenlageroptionen: GXP, BB30
- Kettenlinie: 49 mm (Standard), 52 mm (Boost)
- Farbe: schwarz
- Wird ohne Innenlager geliefert



Art.-Nr.	Kurbelarm	Innenlager	Zähne	Kettenlinie	UVP	Art.-Nr.	Kurbelarm	Innenlager	Zähne	Kettenlinie	UVP
508100021	170 mm	GXP	32T	Standard - 49 mm	100,00 €	508100027	170 mm	BB30	32T	Standard - 49 mm	120,00 €
508100020	175 mm	GXP	32T	Standard - 49 mm	100,00 €	508100026	175 mm	BB30	32T	Standard - 49 mm	120,00 €
508100023	170 mm	GXP	32T	Boost - 52 mm	100,00 €	508100029	170 mm	BB30	32T	Boost - 52 mm	120,00 €
508100022	175 mm	GXP	32T	Boost - 52 mm	100,00 €	508100028	175 mm	BB30	32T	Boost - 52 mm	120,00 €

Kurbelsatz Stylo Eagle 6K Fatbike

- Einsatzbereich: MTB Fatbike
- Technologien: X-Sync 2
- Gänge: 11-/12-fach (1x11, 1x12)
- Material Kurbelarm: 6000er Aluminium
- Kurbelarmlänge: 170 mm, 175 mm
- Material Kettenblatt: Aluminium
- Material Kettenblattschrauben: Aluminium
- Inkl. 30T Direct Mount Kettenblatt
- Innenlageroptionen: GXP, BB30
- Kettenlinie: 66,5 mm für Reifen bis 4"
- Farbe: schwarz
- Wird ohne Innenlager geliefert



unverb. empf. VK **110,00 €**

Art.-Nr.	Kurbelarm	Innenlager	Zähne	Kettenlinie	Art.-Nr.	Kurbelarm	Innenlager	Zähne	Kettenlinie
508100025	170 mm	GXP	30T	66,5 mm	508100024	175 mm	GXP	30T	66,5 mm

Intro/
Service

Avid

BERN

BONT

CLIF BAR

CycleOps

Hövding

Hüdz

Knight

KoKi

Lezyne

ODI

PowerTap

Prologo

RockShox

Saris

Speedplay

SRAM

Stan's
NoTubes

Truvativ

Voxom
Parts

Zipp

AGB

Kurbelsätze

Kurbelsatz Descendant

- Einsatzbereich: All Mountain, Enduro
- Technologien: X-Sync
- Kettenblätter: Direct Mount, 32T
- Material Kurbelarm: Aluminium
- Material Kettenblatt: Aluminium
- Kurbelarmlänge: 170, 175 mm
- Kettenlinie: 49 mm Standard, 52 mm Boost kompatibel
- Innenlager: GXP, BB30
- Farbe: schwarz
- Gewicht: 674 g
- Wird ohne Innenlager geliefert



Art.-Nr.	Kurbelarm	Innenlager	Zähne	Kettenlinie	UVP
507100012	170 mm	GXP	32T	Standard - 49 mm	176,00 €
507100013	175 mm	GXP	32T	Standard - 49 mm	176,00 €
507100014	170 mm	GXP	32T	Boost - 52 mm	176,00 €
507100015	175 mm	GXP	32T	Boost - 52 mm	176,00 €

Art.-Nr.	Kurbelarm	Innenlager	Zähne	Kettenlinie	UVP
507100016	170 mm	BB30	32T	Standard - 49 mm	207,00 €
507100017	175 mm	BB30	32T	Standard - 49 mm	207,00 €
507100018	170 mm	BB30	32T	Boost - 52 mm	207,00 €
507100019	175 mm	BB30	32T	Boost - 52 mm	207,00 €

Kurbelsatz Descendant DH

- Einsatzbereich: Downhill
- Technologien: X-Sync
- Gänge: 1x7, 1x11
- Material Kurbelarm: Aluminium
- Material Kettenblatt: Aluminium
- Kettenblätter: 34T
- Innenlager: GXP83, BB3083
- Farbe: schwarz
- Gewicht: 725 g
- Wird ohne Innenlager geliefert



Art.-Nr.	Kurbelarm	Innenlager	Zähne	UVP
507100008	165 mm	GXP83	34T	167,00 €
507100009	170 mm	GXP83	34T	167,00 €

Art.-Nr.	Kurbelarm	Innenlager	Zähne	UVP
507100010	165 mm	BB3083	34T	215,00 €
507100011	170 mm	BB3083	34T	215,00 €

Kurbelsatz Stylo

- Einsatzbereich: Cross Country, All Mountain
- Gänge: 9/10-fach
- Kettenblätter: Aluminium Guard, 32T
- Material Kurbelarm: 7050-T6 Aluminium
- Material Kettenblatt: 7075-T6 Aluminium
- Kurbelarm: 175, 180 mm
- Lochkreis: 104 mm
- Farbe: schwarz-glänzend
- Gewicht: 848 g
- Wird ohne Innenlager geliefert



unverb. empf. VK **146,00 €**

Art.-Nr.	Kurbelarm	Innenlager	Zähne
505000137	175 mm	GXP	32T

Art.-Nr.	Kurbelarm	Innenlager	Zähne
505000138	180 mm	GXP	32T

Kurbelsatz Hussefelt 1.1

- Einsatzbereich: Downhill
- Gänge: 9-fach
- Material Kurbelarm: 6066er Aluminium
- Material Kettenblatt: CNC gefrästes 7075 Aluminium
- Kettenblatt Optionen: 38T, 36T
- Kurbelarmlänge: 170 mm
- Lochkreis: 104 mm
- Farbe: mattschwarz
- Gewicht: 745 g
- Wird ohne Innenlager geliefert

unverb. empf. VK **99,00 €**

Art.-Nr.	Kurbelarm	Innenlager	Zähne
507000041	170 mm	Howitzer	38T

Art.-Nr.	Kurbelarm	Innenlager	Zähne
509000051	170 mm	Howitzer	36T



Kurbelsatz Ruktion 1.0

- Einsatzbereich: Downhill, Freeride
- Gänge: 9/10-fach
- Material Kurbelarm: Aluminium
- Material Kettenblatt: Aluminium
- Lochkreis: 104/64 mm
- Innenlager: Power Spline
- Farbe: pechschwarz
- Gewicht: 660 g
- Wird ohne Innenlager geliefert

unverb. empf. VK **57,00 €**

Art.-Nr.	Kurbelarm	Innenlager	Zähne
502000147	170 mm	Power Spline	38T



Innenlager/Adapter

Innenlager GXP BlackBox Keramik

- Lagerschalen: CNC gefrästes Aluminium
- Lager: gedichtetes Industrielager mit Keramik Kugellagern
- Sonstiges: BSA oder italienisch
- Gewicht: 102 g

Art.-Nr.	Version	Gehäusebreite	Achsprofil	Lager	UVP
501000007	englisch/BSA	68/73 mm	GXP	Keramik	216,00 €
508000019	italienisch	70 mm	GXP	Keramik	232,00 €



Innenlager Pressfit 30

- Erweitertes Pressfit 30 Innenlager, zur Abdeckung einer größeren Bandbreite
- Material: Lagerschalen aus Kunststoff
- Tretlagermaß: 30 mm
- Passend für BB30, Pressfit 30 68/73 mm und BB386
- Tretlagergehäuse 68-92 mm

Art.-Nr.	Gehäusebreite	Achsprofil	Lager	UVP
407100221	68-92 mm	Pressfit 30	Stahl	52,00 €
507100051	68-92 mm	Pressfit 30	Keramik	251,00 €



Intro/
Service

Avid

BERN

BONT

CLIF BAR

CycleOps

Hövding

Hüdz

Knight

KoKi

Lezyne

ODI

PowerTap

Prologo

RockShox

Saris

Speedplay

SRAM

Stan's
NoTubes

Truvativ

Voxom
Parts

Zipp

AGB

Innenlager/Adapter

Innenlager Pressfit GXP Fatbike

- Einsatzbereich: MTB, Fatbike
- BB121

unverb. empf. VK **48,00 €**

Art.-Nr.	Version	Gehäusebreite	Achsprofil	Lager
504000007	englisch/BSA	68/73 mm	GXP	Stahl

**Innenlager GXP XR Fatbike**

- Einsatzbereich: MTB, Fatbike
- Englisch/BSA

unverb. empf. VK **38,00 €**

Art.-Nr.	Version	Gehäusebreite	Achsprofil	Lager
504000008	englisch/BSA	100 mm	GXP	Stahl

Innenlager GXP Team

- Gehäusebreite: BSA (68/73, 83 mm) oder italienisch (70 mm)
- Lagerschalen: CNC gefrästes Aluminium
- Lager: gedichtetes Industrielager
- Farbe: wolframgrau anodisiert
- Gewicht: 106 g

unverb. empf. VK **38,00 €**

Art.-Nr.	Version	Gehäusebreite	Achsprofil	Lager
501000009	englisch/BSA	68/73 mm	GXP	Stahl
501000041	englisch/BSA	83 mm	GXP	Stahl
507000107	italienisch	70 mm	GXP	Stahl

**Tandem-Innenlager GXP XR**

- Lagerschalen: CNC gefrästes Aluminium
- Lager: gedichtetes Industrielager
- Speziell für vordere Tandemkurbel
- Nicht mit anderen GXP Kurbeln kompatibel
- Sonstiges: BSA
- Gewicht: 107 g

unverb. empf. VK **38,00 €**

Art.-Nr.	Version	Achsprofil	Lager
501000011	englisch/BSA Tandem	GXP	Stahl

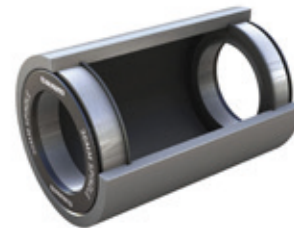


Innenlager/Adapter

Innenlager BB30

- Aussendurchmesser: 42 mm
- Innendurchmesser: 30 mm
- Gehäusebreite: 73 mm
- Bis zu 12% leichter als Kurbeln mit Standard Innenlager
- Größer als Standardlager, dadurch weniger Verschleiß
- Mehr Steifigkeit durch größere Welle
- Gewicht: 56 g (Keramik), 64 g (Standard)

Art.-Nr.	Gehäusebreite	Achsprofil	Lager	UVP
500000026	73 mm	BB30	Keramik	232,00 €
509000155	73 mm	BB30	Stahl	38,00 €



Pressfit Innenlager Keramik

- Aussendurchmesser: 41 mm
- Pressfit Innenlager nutzen die gleichen Lager, wie die aktuellen GXP Innenlager, bei Pressfit werden die Lager-schalen jedoch eingepresst, statt geschraubt
- Keramik Kugellager
- Material: Kunststoff
- Nur kompatibel mit Pressfit Rahmen

unverb. empf. VK **239,00 €**

Art.-Nr.	Version	Gehäusebreite	Achsprofil	Lager
500000025	BB92 (MTB)	89/91,5 mm	GXP	Keramik
509000157	BB86 (Road)	86,5 mm	GXP	Keramik



Innenlager Pressfit GXP

- Material: Kunststoff
- Nur kompatibel mit Pressfit Rahmen
- Material: Kunststoff
- Lager: gedichtete Industrielager
- Nur kompatibel mit GXP Pressfit Rahmen

Art.-Nr.	Version	Gehäusebreite	Achsprofil	Lager	UVP
500000024	BB92 (MTB)	89/91,5 mm	GXP	Stahl	44,00 €
504000009	BB 104,5 (MTB)	104,5 mm	GXP	Stahl	48,00 €
509000156	BB86 (Road)	86,5 mm	GXP	Stahl	44,00 €
502000149	Specialized Oversize	84,5 mm	GXP	Stahl	48,00 €



Specialized Oversize

Innenlager Howitzer Team

- Einsatzbereich: MTB
- Material Achse: wärmebehandeltes CrMo
- Achsbohrung: M12
- Lagerschalen: Leichtmetalllegierung
- Lager: 2 gedichtete Industrielager
- Tretlagerschalenmaß: BSA 1.37"
- Innenlagerbreite: 68/73 mm, 83 mm, 100 mm
- Kettenlinie: 56 mm, 66 mm
- Gewicht: 365 g

unverb. empf. VK **61,00 €**

Art.-Nr.	Version	Gehäusebreite	Achsprofil	Lager	Kettenlinie
507000132	englisch/BSA	68/73 mm	Howitzer	Stahl	56 mm
507000133	englisch/BSA	83 mm	Howitzer	Stahl	56 mm
507000134	englisch/BSA	100 mm	Howitzer	Stahl	66 mm
507000131	englisch/BSA	68/73 mm	Howitzer	Stahl	66 mm



Intro/
Service

Avid

BERN

BONT

CLIF BAR

CycleOps

Hövding

Hüdz

Knight

KoKi

Lezyne

ODI

PowerTap

Prologo

RockShox

Saris

Speedplay

SRAM

Stan's
NoTubes

Truvativ

Voxom
Parts

Zipp

AGB

Innenlager/Adapter

Innenlager Howitzer XR

- Einsatzbereich: MTB
- Material Achse: wärmebehandeltes CrMo
- Achsbohrung: M15 oder M12
- Lagerschalen: Leichtmetalllegierung
- Lager: 2 gedichtete Industrielager
- Tretlagerschalenmaß: BSA 1.37"
- Innenlagerbreite: 68/73 mm
- Kettenlinie: 51 mm, 56 mm
- Gewicht: 365 g

unverb. empf. VK **49,00 €**

Art.-Nr.	Version	Gehäusebreite	Achsprofil	Lager
507000128	M15	68/73 mm	Howitzer	Stahl
507000129	M12	68/73 mm	Howitzer	Stahl
507000130	M12	68/73 mm	Howitzer	Stahl

**ISIS-Innenlager Giga Pipe Team DH**

- Einsatzbereich: Downhill
- Material Achse: wärmebehandeltes CrMo
- Achsbohrung: M12
- Lagerschalen: CNC gefrästes Aluminium
- Lager: 4 gedichtete Industrielager
- Tretlagerschalenmaß: BSA 1.37"
- E=Montage für E-Type Umwerfer
- Gewicht: 319 g

Art.-Nr.	Version	Gehäusebreite	Achsprofil	Lager	UVP
507000119	englisch/BSA	113x68/68E/73 mm	Giga Pipe	Stahl	60,00 €
507000120	englisch/BSA	118x68/68E/73 mm	Giga Pipe	Stahl	60,00 €
507000121	englisch/BSA	118x73E mm	Giga Pipe	Stahl	60,00 €
507000122	englisch/BSA	128x68/68E/73 mm	Giga Pipe	Stahl	60,00 €
507000123	englisch/BSA	128x73E mm	Giga Pipe	Stahl	60,00 €
507000124	englisch/BSA	128x83/83E mm	Giga Pipe	Stahl	68,00 €
507000125	englisch/BSA	148x100/100E mm	Giga Pipe	Stahl	68,00 €

**ISIS-Innenlager Giga Pipe Team SL**

- Einsatzbereich: MTB
- Material Achse: wärmebehandeltes CrMo
- Achsbohrung: M15
- Lagerschalen: CNC gefrästes Aluminium
- Lager: 3 gedichtete Industrielager
- Tretlagerschalenmaß: BSA 1.37"
- E=Montage für E-Type Umwerfer
- Gewicht: 240 g

unverb. empf. VK **52,00 €**

Art.-Nr.	Version	Gehäusebreite	Achsprofil	Lager
507000114	englisch/BSA	108x68 mm	Giga Pipe	Stahl
507000115	englisch/BSA	113x68/68E/73 mm	Giga Pipe	Stahl
507000117	englisch/BSA	118x68/68E/73 mm	Giga Pipe	Stahl
507000118	englisch/BSA	118x73E mm	Giga Pipe	Stahl



Innenlager Giga Pipe Team BMX

- Einsatzbereich: BMX
- Material Achse: wärmebehandeltes CrMo
- Achsbohrung: M12
- Lagerschalen: CNC gefrästes Aluminium
- Lager: 4 gedichtete Industrielager
- Tretlagerschalenmaß: BSA 1.37"
- Innenlagerbreite: 68 mm
- Kettenlinie: 42,5 mm

unverb. empf. VK **60,00 €**

Art.-Nr.	Version	Gehäusebreite	Achsprofil	Lager
507000126	englisch/BSA	113x68 mm	Giga Pipe	Stahl



Innenlager Power Spline

- Einsatzbereich: Komfort
- Material Achse: wärmebehandeltes CrMo
- Achsbohrung: M8
- Lagerschalen: CNC gefrästes Aluminium
- Lager: gedichtetes Industrielager
- Tretlagerschalenmaß: BSA 1.37"
- E=Montage für E-Type Umwerfer
- Gewicht: 327 g

unverb. empf. VK **25,00 €**

Art.-Nr.	Version	Gehäusebreite	Achsprofil	Lager
507000110	englisch/BSA	108x68 mm	Power Spline	Stahl
507000111	englisch/BSA	113x68 mm	Power Spline	Stahl
507000112	englisch/BSA	118x68 mm	Power Spline	Stahl
509000159	englisch/BSA	113x68E/73 mm	Power Spline	Stahl
509000160	englisch/BSA	118x68E/73 mm	Power Spline	Stahl



Adapter Pressfit 30 zu BSA

- Zur Montage von Innenlagern mit BSA Gewinde in ein BB30
- Pressfit Tretlager

unverb. empf. VK **38,00 €**

Art.-Nr.	Version	Gehäusebreite	Lager
502000137	Adapter PF30 zu BSA	68/73 mm	Stahl
502000138	Adapter PF30 zu BSA	83 mm	Stahl



Adapter BB30 zu BSA

- Ermöglicht die Nutzung von GXP Lagern in einem BB30 Rahmen

unverb. empf. VK **26,00 €**

Art.-Nr.
504000000



Intro/
Service

Avid

BERN

BONT

CLIF BAR

CycleOps

Hövding

Hüdz

Knight

KoKi

Lezyne

ODI

PowerTap

Prologo

RockShox

Saris

Speedplay

SRAM

Stan's
NoTubes

Truvativ

Voxom
Parts

Zipp

AGB

BMX American-to-Euro Adapter

- Material: CNC gefrästes Aluminium
- Zur Montage von BSA-Innenlagern in BMX-Räder oder Cruiser mit grossem Tretlagergehäuse

unverb. empf. VK **21,00 €**

Art.-Nr. Farbe
507000127 schwarz



Innenlager-Werkzeuge

Innenlagerwerkzeug

- Werkzeug für die Montage und Demontage von Lagern
- Für den Umbau von BB30 auf BSA
- Farbe: schwarz

unverb. empf. VK **69,00 €**

Art.-Nr. Farbe
402060188 schwarz



Werkzeug für De- / Installation von BB30 Lagern

- Werkzeug zur Montage oder Demontage von BB30 Lagern
- Farbe: schwarz

Art.-Nr.	Version	UVP
500000097	Montage	45,00 €
500000098	Demontage	24,00 €



GXP/Howitzer Tool

- Innenlager-Werkzeug für GXP und Howitzer Lager

unverb. empf. VK **38,00 €**

Art.-Nr. Farbe
506000135 schwarz



ISIS Drive Tool

- Innenlager-Werkzeug für ISIS Drive

unverb. empf. VK **25,00 €**

Art.-Nr. Farbe
506000134 schwarz



Pedale

Pedale Hussefelt

- Einsatzbereich: Freeride, Downhill
- Pedalkörper: CNC gefrästes Aluminium mit integrierten Spikes
- Superflacher Querschnitt
- Überdimensionierte Industrielager; verstärkte CrMo Achse
- Gewicht: 580 g

unverb. empf. VK **69,00 €**

Art.-Nr.	Material	Farbe
507000141	Aluminium	grau



Truvativ Riserbars

Riserbar Descendant CoLab Troy Lee Design

- Einsatzbereich: XC, Trail, Enduro
- Material: Carbon oder Aluminium
- Lenkerklemmung: 31,8 mm
- Länge: 750 mm, 800 mm
- Höhe: 20 mm, 25 mm
- Kröpfung: 9°
- Aufbiegung: 5°



Art.-Nr.	Einsatzbereich	Klemmung	Länge	Höhe	Material	Farbe	UVP
508100000	Freeride, Downhill	31,8 mm	750 mm	20 mm	Carbon	orange-schwarz	219,99 €
508100002	Freeride, Downhill	31,8 mm	800 mm	25 mm	Aluminium	cyan-blau	109,99 €
508100001	Freeride, Downhill	31,8 mm	800 mm	25 mm	Aluminium	orange-schwarz	109,99 €

Riserbar Descendant DH Carbon 35

- Einsatzbereich: Downhill
- Material: Carbon
- Lenkerklemmung: 35 mm
- Breite: 800 mm
- Höhe: 20 mm
- Kröpfung: 9°
- Aufbiegung: 5°

unverb. empf. VK **198,00 €**

Art.-Nr.	Einsatzbereich	Klemmung	Länge	Höhe	Kröpfung	Aufbiegung	Material	Farbe
508100039	Downhill	35 mm	800 mm	20 mm	9°	5°	Carbon	schwarz



- Intro/Service
- Avid
- BERN
- BONT
- CLIF BAR
- CycleOps
- Hövding
- Hüdz
- Knight
- KoKi
- Lezyne
- ODI
- PowerTap
- Prologo
- RockShox
- Saris
- Speedplay
- SRAM
- Stan's NoTubes
- Truvativ
- Voxom Parts
- Zipp
- AGB

Lenker

Riserbar Descendant DH 35

- Einsatzbereich: Downhill
- Material: Aluminium
- Lenkerklemmung: 35 mm
- Breite: 800 mm
- Höhe: 25 mm
- Kröpfung: 9°
- Aufbiegung: 5°

unverb. empf. VK **79,00 €**

Art.-Nr.	Einsatzbereich	Klemmung	Länge	Höhe	Kröpfung	Aufbiegung	Material	Farbe
508100040	Downhill	35 mm	800 mm	25 mm	9°	5°	Aluminium	schwarz

**Riserbar Descendant Carbon 35**

- Einsatzbereich: All Mountain
- Material: Carbon
- Lenkerklemmung: 35 mm
- Breite: 760 mm
- Höhe: 20 mm
- Kröpfung: 7°
- Aufbiegung: 5°

unverb. empf. VK **177,00 €**

Art.-Nr.	Einsatzbereich	Klemmung	Länge	Höhe	Kröpfung	Aufbiegung	Material	Farbe
508100041	All Mountain	35 mm	760 mm	20 mm	9°	5°	Carbon	schwarz

**Riserbar Descendant 35**

- Einsatzbereich: All Mountain
- Material: Aluminium
- Lenkerklemmung: 35 mm
- Breite: 760 mm
- Höhe: 25 mm
- Kröpfung: 7°
- Aufbiegung: 5°

unverb. empf. VK **76,00 €**

Art.-Nr.	Einsatzbereich	Klemmung	Länge	Höhe	Kröpfung	Aufbiegung	Material	Farbe
508100042	All Mountain	35 mm	760 mm	25 mm	7°	5°	Aluminium	schwarz

**Riserbar Descendant Carbon**

- Einsatzbereich: Trail, All Mountain
- Material: Carbon
- Lenkerklemmung: 31,8 mm
- Breite: 750 mm
- Höhe: 20 mm
- Kröpfung: 7°
- Aufbiegung: 5°

unverb. empf. VK **160,00 €**

Art.-Nr.	Einsatzbereich	Klemmung	Länge	Kröpfung	Aufbiegung	Material	Farbe
507100023	Trail, All Mountain	31,8 mm	750 mm	7°	5°	Carbon	Carbon



Lenker

Riserbar Descendant DH

- Einsatzbereich: Downhill
- Material: Aluminium
- Lenkerklemmung: 31,8 mm
- Breite: 800 mm
- Höhe: 25 mm
- Kröpfung: 9°
- Aufbiegung: 5°



unverb. empf. VK **75,00 €**

Art.-Nr.	Einsatzbereich	Klemmung	Länge	Kröpfung	Aufbiegung	Material	Farbe
507100024	Downhill	31,8 mm	800 mm	9°	5°	Aluminium	schwarz

Riserbar Descendant

- Einsatzbereich: Trail, All Mountain
- Material: Aluminium
- Lenkerklemmung: 31,8 mm
- Breite: 760 mm
- Höhe: 20 mm
- Kröpfung: 7°
- Aufbiegung: 5°



unverb. empf. VK **70,00 €**

Art.-Nr.	Einsatzbereich	Klemmung	Länge	Kröpfung	Aufbiegung	Material	Farbe
507100025	Trail, All Mountain	31,8 mm	760 mm	7°	5°	Aluminium	schwarz

Riserbar Noir T30

- Einsatzbereich: XC, Trail
- Material: Carbon
- Lenkerklemmung: 31,8 mm
- Breite: 700 mm
- Höhe: 25 mm
- Kröpfung: 9°
- Aufbiegung: 5°
- Gewicht: 205 g



unverb. empf. VK **160,00 €**

Art.-Nr.	Einsatzbereich	Klemmung	Länge	Kröpfung	Aufbiegung	Material	Farbe
502000010	XC, Trail	31,8 mm	700 mm	9°	5°	Carbon	Carbon

Riserbar Stylo T30

- Einsatzbereich: XC, Trail, All Mountain
- Material: Aluminium
- Lenkerklemmung: 31,8 mm
- Breite: 700 mm
- Höhe: 20 mm, 30 mm
- Kröpfung: 9°
- Aufbiegung: 5°
- Gewicht: 275 g (20 mm Höhe)



unverb. empf. VK **47,00 €**

Art.-Nr.	Einsatzbereich	Klemmung	Länge	Höhe	Kröpfung	Aufbiegung	Material	Farbe
502000017	XC, Trail, All Mountain	31,8 mm	700 mm	20 mm	9°	5°	Aluminium	mattschwarz
502000016	XC, Trail, All Mountain	31,8 mm	700 mm	30 mm	9°	5°	Aluminium	mattschwarz

Intro/
Service

Avid

BERN

BONT

CLIF BAR

CycleOps

Hövding

Hütz

Knight

KoKi

Lezyne

ODI

PowerTap

Prologo

RockShox

Saris

Speedplay

SRAM

Stan's
NoTubes

Truvativ

Voxom
Parts

Zipp

AGB

Lenker

Riserbar Stylo T20

- Einsatzbereich: XC, Trail, All Mountain
- Material: 6061-T6 Aluminium
- Lenkerklemmung: 31,8 mm
- Breite: 680 mm
- Höhe: 20 mm, 30 mm
- Kröpfung: 9°
- Aufbiegung: 5°
- Gewicht: 285 g (20 mm Höhe)

unverb. empf. VK **30,00 €**

Art.-Nr.	Einsatzbereich	Klemmung	Länge	Höhe	Kröpfung	Aufbiegung	Material	Farbe
502000019	XC, Trail, All Mountain	31,8 mm	680 mm	20 mm	9°	5°	Aluminium	mattschwarz
502000018	XC, Trail, All Mountain	31,8 mm	680 mm	30 mm	9°	5°	Aluminium	mattschwarz

Riserbar Holzfeller

- Einsatzbereich: All Mountain, Freeride, Downhill
- Material: 7050-TV Aluminium
- Lenkerklemmung: 31,8 mm
- Breite: 730 mm
- Höhe: 20 mm, 40 mm
- Kröpfung: 9°
- Aufbiegung: 5°
- Gewicht: 310 g (20 mm), 317 g (40 mm)

unverb. empf. VK **66,00 €**

Art.-Nr.	Einsatzbereich	Klemmung	Länge	Höhe	Kröpfung	Aufbiegung	Material	Farbe
502000026	All Mountain, Freeride, DH	31,8 mm	730 mm	20 mm	9°	5°	Aluminium	mattschwarz
502000025	All Mountain, Freeride, DH	31,8 mm	730 mm	40 mm	9°	5°	Aluminium	mattschwarz

Riserbar Hussefelt

- Einsatzbereich: Freeride, Downhill
- Material: Aluminium
- Lenkerklemmung: 31,8 mm
- Breite: 700 mm
- Höhe: 20 mm, 40 mm
- Kröpfung: 9°
- Aufbiegung: 5°
- Gewicht: 305 g

unverb. empf. VK **47,00 €**

Art.-Nr.	Einsatzbereich	Klemmung	Länge	Höhe	Kröpfung	Aufbiegung	Material	Farbe
502000030	Freeride, DH	31,8 mm	700 mm	20 mm	9°	5°	Aluminium	mattschwarz
502000029	Freeride, DH	31,8 mm	700 mm	40 mm	9°	5°	Aluminium	mattschwarz

Lenker

Riserbar Hussefelt Comp

- Einsatzbereich: Freeride, Downhill
- Material: 6061-T6 Aluminium
- Lenkerklemmung: 31,8 mm
- Breite: 700 mm
- Höhe: 20 mm, 40 mm
- Kröpfung: 9°
- Aufbiegung: 5°
- Gewicht: 347 g



unverb. empf. VK **30,00 €**

Art.-Nr.	Einsatzbereich	Klemmung	Länge	Höhe	Kröpfung	Aufbiegung	Material	Farbe
502000034	Freeride, DH	31,8 mm	700 mm	20 mm	9°	5°	Aluminium	mattschwarz
502000033	Freeride, DH	31,8 mm	700 mm	40 mm	9°	5°	Aluminium	mattschwarz

Intro/
Service

Avid

BERN

BONT

CLIF BAR

CycleOps

Hövding

Hüdz

Knight

KoKi

Lezyne

ODI

PowerTap

Prologo

RockShox

Saris

Speedplay

SRAM

Stan's
NoTubes

Truvativ

Voxom
Parts

Zipp

AGB

Flatbars

Flatbar Descendant Carbon

- Einsatzbereich: Enduro
- Material: Carbon
- Lenkerklemmung: 31,8 mm
- Breite: 750 mm
- Kröpfung: 7°



unverb. empf. VK **160,00 €**

Art.-Nr.	Einsatzbereich	Klemmung	Länge	Kröpfung	Material	Farbe
507100026	Enduro	31,8 mm	750 mm	7°	Carbon	Carbon

Flatbar Noir T30

- Einsatzbereich: XC, Trail
- Material: Carbon
- Lenkerklemmung: 31,8 mm
- Breite: 700 mm
- Kröpfung: 5°
- Gewicht: 130 g
- Sonstiges: rutschfestes Oberflächendesign



unverb. empf. VK **160,00 €**

Art.-Nr.	Einsatzbereich	Klemmung	Länge	Kröpfung	Material	Farbe
502000001	XC, Trail	31,8 mm	700 mm	5°	Carbon	Carbon

Flatbar Stylo T40

- Einsatzbereich: XC, Trail, All Mountain
- Material: 7050-TV Aluminium
- Lenkerklemmung: 31,8 mm
- Breite: 580 mm, 700 mm
- Kröpfung: 5°, 10°
- Gewicht: 270 g



Art.-Nr.	Einsatzbereich	Klemmung	Länge	Kröpfung	Material	Farbe	UVP
502000004	XC, Trail, All Mountain	31,8 mm	580 mm	5°	Aluminium	mattschwarz	61,00 €
502000003	XC, Trail, All Mountain	31,8 mm	700 mm	10°	Aluminium	mattschwarz	64,00 €

Lenker / Vorbauten

Flatbar Stylo T30

- Einsatzbereich: XC, Trail, All Mountain
- Material: 7050-TV Aluminium
- Lenkerklemmung: 31,8 mm
- Breite: 600 mm
- Kröpfung: 5°
- Gewicht: 161 g

unverb. empf. VK **34,00 €**

Art.-Nr.	Einsatzbereich	Klemmung	Länge	Kröpfung	Material	Farbe
502000006	XC, Trail, All Mountain	31,8 mm	600 mm	5°	Aluminium	mattschwarz

**Flatbar Stylo T20**

- Einsatzbereich: XC, Trail, All Mountain
- Material: 6061-TV Aluminium
- Lenkerklemmung: 31,8 mm
- Breite: 600 mm
- Kröpfung: 5°
- Gewicht: 192 g

unverb. empf. VK **23,00 €**

Art.-Nr.	Einsatzbereich	Klemmung	Länge	Kröpfung	Material	Farbe
502000007	XC, Trail, All Mountain	31,8 mm	600 mm	5°	Aluminium	mattschwarz

**Vorbauten****Vorbau Stylo T40**

- Einsatzbereich: XC, All Mountain
- Material: geschmiedetes 7050-TV Aluminium
- Material Klemmung: geschmiedetes 7050-TV Aluminium
- Steigung: 5°
- Größe: 1 1/8"
- Lenkerklemmung: 31,8 mm
- Länge: 75, 90, 100, 110 mm
- Gewicht: 130 g (110 mm)

unverb. empf. VK **99,00 €**

Art.-Nr.	Länge	Klemmung	Gabelschaft	Steigung	Farbe	Material
502000038	75 mm	31,8 mm	1 1/8"	5°	mattschwarz	Aluminium
502000037	90 mm	31,8 mm	1 1/8"	5°	mattschwarz	Aluminium
502000036	100 mm	31,8 mm	1 1/8"	5°	mattschwarz	Aluminium
502000035	110 mm	31,8 mm	1 1/8"	5°	mattschwarz	Aluminium



Vorbauten

Vorbau Stylo T30

- Einsatzbereich: XC, All Mountain
- Material: geschmiedetes 7050-TV Aluminium
- Material Klemmung: geschmiedetes 7050-TV Aluminium
- Steigung: 5°
- Größe: 1 1/8"
- Lenkerklemmung: 31,8 mm
- Länge: 75, 90, 100, 110, 120 mm
- Gewicht: 135 g (110 mm)



unverb. empf. VK **61,00 €**

Art.-Nr.	Länge	Klemmung	Gabelschaft	Steigung	Farbe	Material
502000047	75 mm	31,8 mm	1 1/8"	5°	mattschwarz	Aluminium
502000046	90 mm	31,8 mm	1 1/8"	5°	mattschwarz	Aluminium
502000045	100 mm	31,8 mm	1 1/8"	5°	mattschwarz	Aluminium
502000044	110 mm	31,8 mm	1 1/8"	5°	mattschwarz	Aluminium

Vorbau Stylo T20

- Einsatzbereich: XC, All Mountain
- Material: geschmiedetes 6061-T6 Aluminium
- Material Klemmung: geschmiedetes 6061-T6 Aluminium
- Steigung: 5°
- Größe: 1 1/8"
- Lenkerklemmung: 31,8 mm
- Höhe Lenkerklemmung: 39 mm
- Länge: 60, 75, 90, 100, 110 mm
- Gewicht: 145 g (110 mm)



unverb. empf. VK **42,00 €**

Art.-Nr.	Länge	Klemmung	Gabelschaft	Steigung	Farbe	Material
502000052	60 mm	31,8 mm	1 1/8"	5°	mattschwarz	Aluminium
502000051	75 mm	31,8 mm	1 1/8"	5°	mattschwarz	Aluminium
502000050	90 mm	31,8 mm	1 1/8"	5°	mattschwarz	Aluminium
502000049	100 mm	31,8 mm	1 1/8"	5°	mattschwarz	Aluminium
502000048	110 mm	31,8 mm	1 1/8"	5°	mattschwarz	Aluminium

Vorbau Descendant DH Direct Mount 35 / 31,8

- Einsatzbereich: Downhill
- Material: 7075er Aluminium
- Steigung: 0°
- Größe: Direct Mount
- Lenkerklemmung: 35 mm (DH Direct Mount 35), 31,8mm (DH)
- Länge: 50 mm

35 mm



Art.-Nr.	Länge	Klemmung	Steigung	Farbe	Material	UVP
508100038	50 mm	35 mm	0°	schwarz	Aluminium	83,00 €
507100048	50 mm	31,8 mm	0°	schwarz	Aluminium	92,00 €

31,8mm



Intro/
Service

Avid

BERN

BONT

CLIF BAR

CycleOps

Hövding

Hüdz

Knight

KoKi

Lezyne

ODI

PowerTap

Prologo

RockShox

Saris

Speedplay

SRAM

Stan's
NoTubes

Truvativ

Voxom
Parts

Zipp

AGB

Vorbauten

Vorbau Descendant

- Einsatzbereich: Downhill, Freeride
- Material: 7075er Aluminium
- Steigung: 0°
- Größe: 1 1/8"
- Lenkerklemmung: 31,8 mm
- Länge: 40, 50, 60 mm

unverb. empf. VK **70,00 €**

Art.-Nr.	Länge	Klemmung	Gabelschaft	Steigung	Farbe	Material
507100020	40 mm	31,8 mm	1 1/8"	0°	schwarz	Aluminium
507100021	50 mm	31,8 mm	1 1/8"	0°	schwarz	Aluminium
507100022	60 mm	31,8 mm	1 1/8"	0°	schwarz	Aluminium

**Vorbau Holzfeller Direct Mount**

- Einsatzbereich: Downhill, Freeride
- Material: geschmiedetes 7050 Aluminium
- Material Klemmung: geschmiedetes 66 Aluminium
- Steigung: 0°
- Größe: 1 1/8"
- Lenkerklemmung: 31,8 mm
- Länge: 50 mm, 60 mm
- Gewicht: 153 g (50 mm)

unverb. empf. VK **92,00 €**

Art.-Nr.	Länge	Klemmung	Steigung	Farbe	Material
502000083	50 mm	31,8 mm	0°	schwarz	Aluminium
502000082	60 mm	31,8 mm	0°	schwarz	Aluminium

**Vorbau Holzfeller**

- Einsatzbereich: Downhill, Freeride
- Material: 66er Aluminium
- Größe: 1 1/8", 1 1/2"
- Lenkerklemmung: 31,8 mm
- Steigung: 0°
- Länge: 40 mm, 50 mm, 60 mm
- Gewicht: 190 g (40 mm)
- Sonstiges: 3-D geschmiedet, abnehmbare Lenkerklemmung mit 4 Schrauben, 2-fache Schaftklemmung

Art.-Nr.	Länge	Klemmung	Gabelschaft	Steigung	Farbe	Material	UVP
502000070	40 mm	31,8 mm	1 1/8"	0°	mattschwarz	Aluminium	66,00 €
502000069	50 mm	31,8 mm	1 1/8"	0°	mattschwarz	Aluminium	67,00 €
502000068	60 mm	31,8 mm	1 1/8"	0°	mattschwarz	Aluminium	67,00 €
502000075	40 mm	31,8 mm	1 1/2"	0°	mattschwarz	Aluminium	66,00 €
502000074	50 mm	31,8 mm	1 1/2"	0°	mattschwarz	Aluminium	67,00 €



Vorbauten / Sattelstützen

Vorbau Hussefelt

- Einsatzbereich: Downhill, Freeride
- Material: geschmiedetes 6061-T6 Aluminium
- Material Klemmung: geschmiedetes 6061-T6 Aluminium
- Steigung: 0°
- Größe: 1 1/8"
- Lenkerklemmung: 31,8 mm
- Höhe Lenkerklemmung: 42 mm
- Länge: 40 mm, 60 mm
- Gewicht: 203 g (40 mm)



Art.-Nr.	Länge	Klemmung	Gabelschaft	Steigung	Farbe	Material	UVP
502000079	40 mm	31,8 mm	1 1/8"	0°	mattschwarz	Aluminium	31,00 €
502000078	60 mm	31,8 mm	1 1/8"	0°	mattschwarz	Aluminium	30,00 €
502000081	40 mm	31,8 mm	1 1/8"	0°	weiß	Aluminium	42,00 €
502000080	60 mm	31,8 mm	1 1/8"	0°	weiß	Aluminium	42,00 €

Intro/
Service

Avid

BERN

BONT

CLIF BAR

CycleOps

Hövding

Hüdz

Knight

KoKi

Lezyne

ODI

PowerTap

Prologo

RockShox

Saris

Speedplay

SRAM

Stan's
NoTubes

Truvativ

Voxom
Parts

Zipp

AGB

Sattelstützen

Sattelstütze Noir T40

- Einsatzbereich: XC, Trail
- Material Schaft: Carbon
- Material Kopf: geschmiedetes Aluminium
- Doppelklemmung
- Durchmesser: 31,6 mm, 30,9 mm
- Offset: 0 mm
- Länge: 400 mm
- Farbe: carbon
- Gewicht: 225 g

unverb. empf. VK **181,00 €**

Art.-Nr.	Material	Klemmung	Offset	Länge	Farbe
502000088	Carbon	31,6 mm	0 mm	400 mm	Carbon
502000089	Carbon	30,9 mm	0 mm	400 mm	Carbon



Sattelstütze Noir T30

- Einsatzbereich: XC, Trail
- Material Schaft: Carbon
- Material Kopf: geschmiedetes Aluminium
- Doppelklemmung
- Durchmesser: 31,6 mm, 30,9 mm, 27,2 mm
- Offset: 0 mm, 25 mm
- Länge: 400 mm
- Gewicht: 235 g

Art.-Nr.	Material	Klemmung	Offset	Länge	Farbe	UVP
502000094	Carbon	31,6 mm	0 mm	400 mm	Carbon	146,00 €
502000095	Carbon	30,9 mm	0 mm	400 mm	Carbon	146,00 €
502000096	Carbon	27,2 mm	0 mm	400 mm	Carbon	147,00 €
502000097	Carbon	31,6 mm	25 mm	400 mm	Carbon	146,00 €
502000098	Carbon	30,9 mm	25 mm	400 mm	Carbon	146,00 €
502000099	Carbon	27,2 mm	25 mm	400 mm	Carbon	147,00 €



Sattelstützen

Sattelstütze Stylo T30

- Einsatzbereich: XC, Trail, All Mountain
- Material Schaft: geschmiedetes 7050 Aluminium
- Material Kopf: geschmiedetes 7050 Aluminium
- Doppelklemmung
- Durchmesser: 31,6 mm, 30,9 mm
- Offset: 0 mm, 25 mm
- Länge: 400 mm

unverb. empf. VK **66,00 €**

Art.-Nr.	Material	Klemmung	Offset	Länge	Farbe
502000106	Aluminium	31,6 mm	0 mm	400 mm	mattschwarz
502000107	Aluminium	30,9 mm	0 mm	400 mm	mattschwarz
502000109	Aluminium	31,6 mm	25 mm	400 mm	mattschwarz
502000110	Aluminium	30,9 mm	25 mm	400 mm	mattschwarz

**Truvativ Sattelstütze Descendant DH**

- Einsatzbereich: Downhill
- Material: geschmiedetes 7050 Aluminium
- Durchmesser: 31,6 mm, 30,9 mm
- Offset: 0 mm
- Länge: 350 mm

unverb. empf. VK **53,00 €**

Art.-Nr.	Material	Klemmung	Offset	Länge	Farbe
507100029	Aluminium	31,6 mm	0 mm	350 mm	schwarz
507100028	Aluminium	30,9 mm	0 mm	350 mm	schwarz

**Sattelstütze Descendant**

- Einsatzbereich: Freeride
- Material: geschmiedetes 7050 Aluminium
- Durchmesser: 30,9 mm, 31,6 mm
- Offset: 0 mm
- Länge: 400 mm

unverb. empf. VK **53,00 €**

Art.-Nr.	Material	Klemmung	Offset	Länge	Farbe
507100030	Aluminium	30,9 mm	0 mm	400 mm	schwarz
507100031	Aluminium	31,6 mm	0 mm	400 mm	schwarz

**Sattelstütze Hussefelt**

- Einsatzbereich: Downhill, Freeride
- Material Schaft: 6061 Aluminium
- Material Kopf: geschmiedetes 6061-T6 Aluminium
- Einfachklemmung
- Durchmesser: 31,6 mm, 30,9 mm
- Offset: 10 mm, 20 mm
- Länge: 350 mm
- Farbe: mattschwarz mit gelaserten Grafiken

unverb. empf. VK **36,00 €**

Art.-Nr.	Material	Klemmung	Offset	Länge	Farbe
502000133	Aluminium	31,6 mm	10 mm	350 mm	mattschwarz
502000134	Aluminium	30,9 mm	10 mm	350 mm	mattschwarz
502000130	Aluminium	31,6 mm	20 mm	350 mm	mattschwarz
502000131	Aluminium	30,9 mm	20 mm	350 mm	mattschwarz

